

B.10

B.11

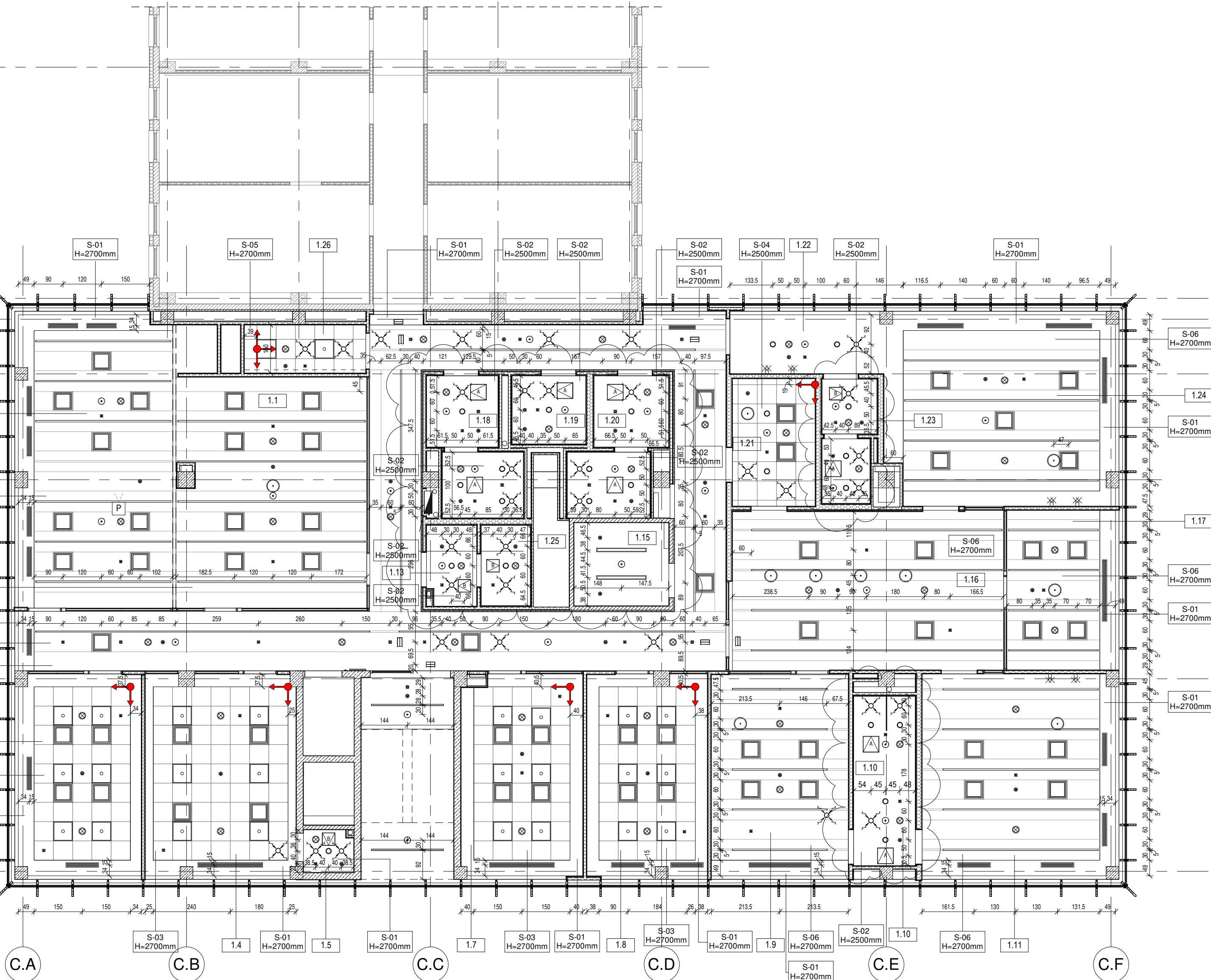
C.1

C.1'

C.2

C.3

C.4



RZUT 1.PIĘTRA

1 : 100
LEGENDA:



S-01 GŁADKI SUFIT PODWIESZANY z płyt gipsowo kartonowych
płyta gr. 12,5 mm, system mocowany na konstrukcji krzyżowej, dwupoziomowej, izolacyjność akustyczna $R_w=40$ dB
połączenia wzmacnione szpachlowane, płyta zagruntowana i malowana kolor biały wg opisu

S-02 GŁADKI SUFIT PODWIESZANY z płyt gipsowo kartonowych do pomieszczeń mokrych i wilgotnych
płyta gr. 12,5 mm, system mocowany na konstrukcji krzyżowej, dwupoziomowej, izolacyjność akustyczna $R_w=40$ dB
połączenia wzmacnione szpachlowane, płyta zagruntowana i malowana kolor biały wg opisu

S-03 KASETONOWY SUFIT PODWIESZANY 600x600 mm, kolor biały, zgodny z paletą producenta
klasa czystości nie gorsza niż ISO 5 wg ISO-14644, ciężar płyt nie przekraczający 2,4 kg/m²
grubość płyt nie mniejsza niż 20 mm, krawędź ukryta, umożliwiającą demontaż dowolnie wybranej płyty

S-04 KASETONOWY SUFIT PODWIESZANY DO ANEKSÓW KUCHENNYCH 600x600mm, kolor biały, zgodny z paletą producenta, klasa czystości nie gorsza niż ISO 5 wg ISO-14644, ciężar płyt nie przekraczający 2,4 kg/m²
grubość płyt nie mniejsza niż 20 mm, krawędź ukryta, umożliwiającą demontaż dowolnie wybranej płyty

S-05 KASETONOWY SUFIT PODWIESZANY 600x600 mm, kolor biały, zgodny z paletą producenta, klasa czystości nie gorsza niż ISO 5 wg ISO-14644, ciężar płyt nie przekraczający 1,4 kg/m²
grubość płyt nie mniejsza niż 15 mm, krawędź prosta płyt

S-06 SUFIT PODWIESZANY LINIOWY - podział wg rysunku, szer. płyt 150, 300, 600mm
kolor płyty i profili biały, zgodny z paletą producenta; płyta dwukrawędziowa: pierwsza krawędź całkowicie ukryta na styku dwóch krótszych boków płyt, druga krawędź fazowana na styku dwóch dłuższych boków płyt, odstęp pomiędzy krawędziami płyt nie większy niż 20 mm, kolor biały, zgodny z paletą producenta, klasa czystości nie gorsza niż ISO 5 wg ISO-14644, ciężar płyt nie przekraczający 2,4 kg/m², grubość płyt nie mniejsza niż 20 mm, możliwość montażu/demontażu pojedynczej płyty bez jej unoszenia do góry

S-07 SUFIT PODWIESZANY WYSPOWY
wymiały zgodne z rysunkami, kolor czarny, zgodny z paletą producenta
krawędź prosta bez fazowań, gęstość nie mniejsza niż 95kg/m³
grubość równa 4cm, waga nie większa niż 3,8kg/m², płyty montowane do stropu za pośrednictwem wieszaków ścięgowych (stalowych linek) zakończonych chromowanymi regulowanymi karabińczykami. Linki zahaczane są za kotwy ślimakowe wkręcane w tylną część płyt

S-08 GŁADKI SUFIT PODWIESZANY z płyt gipsowo kartonowych
płyta gr. 12,5 mm, system mocowany na konstrukcji krzyżowej, dwupoziomowej, izolacyjność akustyczna $R_w=40$ dB
połączenia wzmacnione szpachlowane, płyta zagruntowana i malowana kolor czarny
dopasowany do S-07

S-09 SUFIT PODWIESZANY LINIOWY
podział wg rysunku, szer. płyt 150, 300, 600mm
kolor płyty i profili czarny, zgodny z paletą producenta; płyta dwukrawędziowa: pierwsza krawędź całkowicie ukryta na styku dwóch krótszych boków płyt, druga krawędź fazowana na styku dwóch dłuższych boków płyt, odstęp pomiędzy krawędziami płyt nie większy niż 20 mm, kolor czarny, zgodny z paletą producenta, klasa czystości nie gorsza niż ISO 5 wg ISO-14644, ciężar płyt nie przekraczający 2,4 kg/m², grubość płyt nie mniejsza niż 20 mm, możliwość montażu/demontażu pojedynczej płyty bez jej unoszenia do góry

UWAGI OGÓLNE:
1. PROJEKT JEST CHRONIONY PRAWEM AUTORSKIM (DZ. U. 94.24.83 Z DNIA 04.02.94). WSZYSTKIE INFORMACJE ZAWARTE W PROJEKcie STANOWIĄ WŁASNOŚĆ FIRMY „3XA SP. Z O.O.” I NIE WOLNO ICH UŻYĆ PONOWIE, KOPIOWAĆ I REPRODUKOWAĆ BEZ JEJ PISEMNEJ ZGODY.
2. WSZYSTKIE WYMIARY I RZĘDNE WYKONAWCA JEST ZOBOWIĄZANY DO SPRAWDZENIA NA BUDOWIE, A ZAISTNIAŁE NIEZGODNOŚCI POMIĘDZY PROJEKTEM ARCHITEKTONICZNO - BUDOWLANYM I POZOSTAŁYMI OPRACOWANIAM BRANŻOWYMI CZY TEŻ STANEM ISTNIEJĄCYM NALEŻY WYJAŚNIĆ I UZGODNIĆ Z GŁÓWNYM PROJEKTEM.
3. ZAKRES WYKONANIA I OBIOWIAZI PRZY ROBOTACH BUDOWLANYCH - ZGODNIE ZE SZTKĄ BUDOWLANA (WARUNKI TECHNICZNE WYKONANIA I OBIORU ROBÓT BUDOWLANO-MONTAŻOWYCH).
4. WYKONAWCA JEST ZOBOWIĄZANY DO ZORGANIZOWANIA PLACU BUDOWY W SPOSÓB SPEŁNIAJĄCY WSZYSTKIE WARUNKI BHP, SANEPID I PPOŻ. WSZYSTCY PRACOWNICY POWINNI ZOSTAĆ PRZESZKOLENI W ZAKRESIE BHP I PRZEPISÓW PPOŻ.
5. WSZYSTKIE ROZWIĄZANIA TECHNOLOGICZNE I MATERIAŁOWE WINNY POSIADAĆ ODPOWIEDNIE CERTYFIKATY I ATESTY ORAZ POWINNY BYĆ WYKONYWANE ŚCIŚLE WG INSTRUKCJI PRODUCENTA.
6. WSZYSTKIE ROZWIĄZANIA SYSTEMOWE POWINNY ZOSTAĆ WYKONANE ŚCIŚLE WEDŁUG ZALECEŃ I INSTRUKCJI PRODUCENTA.
7. SZCZEGÓŁOWE ROZMIESZCZENIE WSZYSTKICH WEWNĘTRZNYCH INSTALACJI W BUDYNKU WG PROJEKTÓW BRANŻOWYCH.
8. WSZYSTKIE PROJEKTY INSTALACJI, WYPOSAŻENIA ORAZ MONTAŻU URZĄDZEŃ TECHNOLOGICZNYCH NIE OBIĘTE ZAKRESEM PROJEKTU ARCHITEKTONICZNEGO PRZEZ PRACOWNIE „3XA SP. Z O.O.” WYMAGAJĄ UZGODNIENIA PRZEZ PROJEKTANTÓW LUB JEDNOSTKI PROJEKTOWE - BRANŻOWE ODPOWIEDZIALNE ZA WNV PROJEKTU. W INNYM WYPADKU „3XA SP. Z O.O.” NIE PONOSI ODPOWIEDZIALNOŚCI ZA WNV SYSTEMY.
9. PRZED ZAKOŃCZENIEM KOMPLETU STOLARKI I ŚLUSARKI OKIENNEJ I DRZWIOWEJ WSZYSTKIE WYMIARY OTWORÓW MONTAŻOWYCH NALEŻY SPRAWDZIĆ NA BUDOWIE, PRZED ZAKOŃCZENIEM ELEMENTÓW FASADOWYCH NALEŻY DOKONAĆ POMIARÓW WYKONANEJ KONSTRUKCJI W CELU UNIKNIĘCIA NIEZGODNOŚCI ORAZ PROBLEMÓW Z MONTAŻEM PO DOSTARCZENIU ELEMENTÓW FASAD. WSZĘDKIE NIEZGODNOŚCI I WĄTPLIWOŚCI NALEŻY UZGODNIĆ Z PROJEKTEM SPRAWIAJĄCYM NADZÓR AUTORSKI.
10. NA ETAPIE REALIZACJI INWESTYCJI ORAZ NA ETAPIE SKŁADANIA OFERTY NA REALIZACJĘ INWESTYCJI NALEŻY ROZPATRYWAĆ WSZYSTKIE RYSUNKI PROJEKTOWE ŁĄCZNIE - WIELOBRANŻOWO. W PRZYPADKU JAKIKOLWIEK NIEZGODNOŚCI POMIĘDZY PROJEKTEM ARCHITEKTONICZNYM A PROJEKTAMI BRANŻOWYMI, NIEZGODNOŚCI NALEŻY ZGŁOSIĆ PROJEKTANTOWI I UZGODNIĆ SPOSÓB REALIZACJI TEGO ZAKRESU PRAC.

ZESTAWIENIE POMIESZCZEŃ 1.PIĘTRO			
NR POM.	NAZWA	POWIERZCHNIA	WYSOKOŚĆ POM.
1.1	SALA SPOTKAN 1	45,30 m ²	2700
1.2	SALA SPOTKAN 2 (30 OS.)	45,82 m ²	2700
1.3	SEKRETARZ	25,19 m ²	2700
1.4	PROMOCJA	29,81 m ²	2700
1.5	MAGAZYN PODRĘCZNY	2,02 m ²	2500
1.6	KŁATKA SCHODOWA	18,13 m ²	2700
1.7	PROMOCJA	24,02 m ²	2700
1.8	PROMOCJA	23,78 m ²	2700
1.9	CZŁONEK ZARZĄDU	27,54 m ²	2700
1.10	ŁAZIENKA (VICE STAROSTA)	10,12 m ²	2500
1.11	VICE STAROSTA	39,09 m ²	2700
1.12	KOMUNIKACJA	83,93 m ²	2700
1.13	ZAPLECZE SALI SPOTKAN	3,81 m ²	2500
1.15	SERWEROWNIA	7,66 m ²	2500
1.16	SEKRETARIAT	42,90 m ²	2700
1.17	MEETING ROOM	17,66 m ²	2700
1.18	TOAILETA MĘSKA	10,42 m ²	2500
1.19	TOAILETA DLA NIEPEŁ.	4,89 m ²	2500
1.20	TOAILETA DAMSKA	10,77 m ²	2500
1.21	JADALNIA	10,25 m ²	2500
1.22	ZAPLECZE	9,40 m ²	2700
1.23	ŁAZIENKA	6,17 m ²	2500
1.24	STAROSTA	43,31 m ²	2700
1.25	POM. PORZĄDKOWE	3,85 m ²	2500
1.26	KSERO	5,68 m ²	2700
		551,53 m ²	

korekta legendy; zmiana sufitu w toaletach na S-02

1	19.01.2021	Jak zaznaczono
Numer	Data	Opis
Zestawienie rewizji		
+/-0.00=119.37 n. p. m.		
OPRACOWANIE JEST KOMPLETNE Z PUNKTU WIDZENIA CELU, KTÓREMU MA SŁUŻYĆ. WERSJA PAPIEROWA DOKUMENTACJI PROJEKTOWEJ JEST ZGODNA Z WERSJĄ ELEKTRONICZNĄ. OPRACOWANIE ZOSTAŁO WYKONANE ZA POMOCĄ LICENCJONOWANEGO OPROGRAMOWANIA REVIT.		

inwestor:
Powiat Wrocławski
ul. T. Kościuszki 131
50-440 Wrocław

projektant:
3XA SP. Z O.O.
al. Kasprzowicza 63/1, 51-136 Wrocław
tel. +48 600 367 372, e-mail: biuro@3xa.pl



temat:
**ROZBUDOWA BUDYNKU STAROSTWA POWATOWEGO WE WROCŁAWIU
WRAZ Z PRZEBUDOWĄ ISTNIEJĄCEGO BUDYNKU, INFRASTRUKTURA
TECHNICZNA I ZAGOSPODAROWANIE TERENU**

2013

adres:
ul. T. Kościuszki 131 Nr działki: 81/10; 81/20; 81/17 ; Obręb Południe, AM-9

PROJEKTANCI:
architektura i koordynacja:

główny projektant: mgr inż. arch. ŁUKASZ RESZKA 27/2010/DOJA

projektant: mgr inż. arch. MAREK KOZIEŁ 16/DSOKK/2012

sprawy: mgr inż. arch. MACIEJ KOWALUK 15/DSOKK/2012

współpraca przy opracowaniu: mgr inż. arch. ADRIAN BEDNARCZYK

stadium: PROJEKT WYKONAWCZY

numer rysunku: 2013_PW_A_S_02

temat rysunku: RZUT SUFITU PODWIESZANE_1 PIĘTRO

Jak zaznaczono